


▼ MOESCHTER GROUP

IHR PARTNER FÜR INNOVATIVE
HOCHLEISTUNGSMATERIALIEN
UND ANWENDUNGEN





**Bei aller Eigenständigkeit unserer
Geschäftsbereiche eint uns ein gemeinsames
Ziel. Wir wollen für jede industrielle
Herausforderung eine Lösung finden.**

Georgios Kabitoglou, Geschäftsführer CEO

WILLKOMMEN BEI DER MOESCHTER GROUP

IHR PARTNER FÜR INNOVATIVE HOCHLEISTUNGSMATERIALIEN UND ANWENDUNGEN

Die MOESCHTER Group wurde 1993 von der Familie Möschter gegründet, um die bereits vorhandene Firma DOTHERM und die geplante DOCERAM unter einer Muttergesellschaft zu vereinen. Die Unternehmensgruppe mit Sitz in Dortmund besteht aus den vier eigenständigen Geschäftseinheiten DOTHERM, ISOCOS, DOCERAM und DOCERAM Medical Ceramics. Mit breitem Wissen und dem Know-how aus über zwei Jahrzehnten Engineering-Praxis entwickeln wir qualitativ hochwertige Halbzeuge, Bauteile und Komponenten.

Mit Produkten und Lösungen aus Hochleistungskeramik, Dentalkeramik und technischen Kunststoffen beliefert das Unternehmen inzwischen weltweit Kunden aus den unterschiedlichsten Branchen. Die MOESCHTER Group zeichnet sich durch ein hohes Engagement im Bereich Engineering aus und verfügt über eine eigene Forschungs- und Entwicklungsabteilung. Die Ausarbeitung von individuellen Lösungen für unsere Kunden ist ein wichtiger Bestandteil unserer täglichen Arbeit.

DOTHERM Industrial Insulations – thermische Isolation mit maßgeschneiderten Lösungen für industrielle Anwendungen

Mit DOTHERM startete im Jahr 1992 die Geschichte unserer Unternehmensgruppe. Konkret befassten wir uns als kleines Team von lediglich 5 Mitarbeitern mit Produkten und Anwendungen für die thermische Isolation in Werkzeugen, Maschinen und Anlagen. Wachsende Nachfrage und der Wunsch nach höherer Effizienz und zuverlässigen Lösungen bildeten hierfür eine gute Ausgangssituation.

DOCERAM Industrial Solutions – Präzision aus Leidenschaft

Zweites Standbein unserer Unternehmensgruppe ist die DOCERAM. Gegründet wurde sie 1994, um die Möglichkeiten des damals neuartigen Werkstoffes Hochleistungskeramik für industrielle Anwendungen nutzbar zu machen.

DOCERAM Medical Ceramics – Premium Zirkonoxid für hochästhetischen Zahnersatz

Technische Keramik und ihre industrielle Herstellung und Bearbeitung ist eine Kernkompetenz der DOCERAM GmbH. In der dritten Gesellschaft unserer Gruppe, der DOCERAM Medical Ceramics, greifen wir dieses Know-how auf und nutzen es für medizintechnische Anwendungen.



DOCERAM Medical Ceramics entwickelt und produziert unter der Marke Nacera dentale Zirkonoxid-Fräsklanks sowie Zubehör für die Dentaltechnik. Diese Materialgruppe stammt aus unserer eigenen Forschung und ist seit 2005 erfolgreich im Dentalmarkt etabliert.

Seit 2019 gehört die **ISOCOS GmbH & Co. KG** zur DOTHERM GmbH & Co. KG und ist damit ebenfalls Teil der MOESCHTER Group.

- FEBRUAR 1992** • Gründung der DOTHERM GmbH & Co. KG
- NOVEMBER 1993** • Gründung der MOESCHTER Group GmbH
- JUNI 1994** • Gründung der DOCERAM GmbH
- SEPTEMBER 2005** • Gründung der DOCERAM Medical Ceramics GmbH
- AUGUST 2011** • Inbetriebnahme der hauseigenen Lehrwerkstatt
- NOVEMBER 2015** • Gründung der Nacera US Inc.
- DEZEMBER 2016** • Einstieg der Hannover Finanz als Mehrheitsgesellschafter
- DEZEMBER 2017** • Bau des MOESCHTER Group Technikums
- SEPTEMBER 2019** • Kauf der ISOCOS GmbH & Co. KG



Wir gestalten gemeinsam mit Mut die Veränderung. Begeisterung treibt uns an, um schnell, lösungsorientiert und dabei verbindlich zu handeln.

Thomas Duy, Geschäftsführer CFO

DIE WERTE DER MOESCHTER GROUP

WIR ALLE SIND GEFORDERT. JEDER IST GEFRAGT.

Qualität begründet für uns Partnerschaft - und das auf vielschichtigen Ebenen. Jedes moderne Unternehmen ist heute einer Vielzahl von Einflüssen ausgesetzt, die sich auf seine Entwicklung, Ausrichtung und Zielsetzungen auswirken. Dabei ist natürlich jede Organisation bestrebt, ihren wirtschaftlichen Erfolg zu sichern und kreativ auf die Veränderungen im Umfeld zu reagieren. Das gilt auch für die MOESCHTER Group.

Dabei setzen wir auf Qualität als Grundlage für die Arbeit mit unseren Partnern. Der Respekt gegenüber anderen, die Zielstrebigkeit, Ideen und Projekte mit Begeisterung und Neugierde voranzutreiben, und die Gründlichkeit, mit der wir Menschen und Materialien gewissenhaft und zuverlässig begegnen – sie machen unsere Stärke und unsere Innovationskraft aus. Denn unser guter Ruf und unsere Unternehmenskultur beruhen darauf, wie sich jeder einzelne von uns verhält und wie wir uns als MOESCHTER Group gemeinsam darstellen.

Die Mission - Schnell und lösungsorientiertes Handeln und dabei verbindlich bleiben, nach innen und nach außen. Wertschätzung, Verantwortung, Teamgeist, Mut und Vertrauen - Wir gestalten gemeinsam unsere Zukunft auf der Basis von diesen fünf Werten.

Ob Kollegen, Kunden oder Lieferanten: Wir **schätzen** andere Kulturen **wert** und begegnen ihnen in jeder Situation und bei jeder Art von Aufgabenstellung zuvorkommend und mit Respekt.

Wir haben eine **Verantwortung** gegenüber unseren Kunden, Lieferanten und unseren Mitarbeitern, aber nicht zuletzt auch unserer Umwelt gegenüber. Während die soziale Ebene stetig gefördert und ausgebaut wird, erarbeiten wir intern umweltrelevante Konzepte wie beispielsweise zum Thema Ökoprotit und forschen an nachhaltigen Materialien.

Als Teampartner stehen wir loyal zueinander und füreinander ein, teilen relevante Informationen und sprechen Probleme offen und aufrichtig an. Denn durch **Teamgeist** können wir effektiv arbeiten und sinnvolle Entscheidungen treffen.

Wir haben ein starkes Interesse daran, dass sowohl unsere Kunden als auch wir schnell, sauber und kostengünstig ans Ziel kommen. Neugierde und der **Mut** zu Veränderungen sind hier der Motor, um Neues zu entdecken, Werkstoffe und Produkte weiterzuentwickeln und Prozesse zu optimieren – dies führt zu innovativen Lösungen für unsere Kunden, aber auch für uns.

Unsere Zusammenarbeit basiert auf **Vertrauen**, daher geben wir jedem Mitarbeiter die Möglichkeit, in seinem Verantwortungsbereich eigenständige Entscheidungen zu fällen und verantwortungsvoll an Geschäftsprozessen mitzuwirken.

EXPERTISE AUF ALLEN EBENEN

IHRE HERAUSFORDERUNGEN

Die Herausforderungen in Produktionsprozessen verschiedener Branchen gestalten sich äußerst vielschichtig. Unsere Techniker und Ingenieure sind darauf spezialisiert, die Nuancen jeder Herausforderung zu erkennen und bei den angebotenen Lösungen zu berücksichtigen.

Mit modernen Produktionsanlagen stehen wir unseren Kunden von der Anwendungsberatung bis zur Serienfertigung zur Seite. Wir reduzieren Maschinenstillstandszeiten sowie Instandhaltungskosten durch anwendungsgerechte Konstruktion von Bauteilen sowie technischer Beratung im Produktionsprozess.

Auch bei weiteren Herausforderungen sind wir Ihr Ansprechpartner:

- Prozesssicherheit
- Standzeiterhöhung
- Prozessoptimierung
- Kosten-/Zeiteinsparung

IHRE ANWENDUNGEN

Immer anspruchsvollere Produktionstechniken führen zu steigenden Qualitätsansprüchen bei den Zwischenmaterialien und Endprodukten. Wenn um jede Minute in der Herstellung gekämpft werden muss, steht die Frage nach Bauteilen in höherer Qualität und mit längerer Lebensdauer im Raum. Bei der MOESCHTER Group gibt es Teams aus Technikern und Ingenieuren, die sich mit den jeweiligen Verfahrenstechniken und Anwendungen in einer Industrie bestens auskennen:

- Handhabungstechnik
- Verschleißtechnik
- Umformtechnik
- Dosiertechnik
- Isoliertechnik
- Fügetechnik
- Prüftechnik

UNSERE LÖSUNGEN

Die MOESCHTER Group wurde mit dem Anspruch gegründet, anwenderfreundliche Produkte aus Hochleistungsmaterialien herzustellen. Als Engineering-Spezialist, Hersteller und Partner von namenhaften Automobilherstellern liefern und produzieren heute

die Tochterunternehmen DOTHERM, ISOCOS und DOCERAM Präzisionsbauteile auf Basis von Hochleistungskeramiken und technischen Kunststoffen sowie werkstoffübergreifenden Baugruppen aus Stahl, Keramiken und Kunststoffen. Im Laufe von zwei Jahrzehnten ist daraus ein Portfolio entstanden, das ein breites Anforderungsprofil für unterschiedliche industrielle Einsatzbereiche abdeckt. Vorzugsweise werden unsere Bauteile und Vorrichtungen im Anlagen- und Maschinenbau sowie in der Produktions- und Verfahrenstechnik eingesetzt.

UNSERE WERKSTOFFE

Die Eigenschaften eines Endproduktes können durchaus variieren – auch bei gleichem Ausgangsmaterial. Kernkompetenz von der MOESCHTER Group ist es daher, den Herstellungsprozess von Komponenten und Bauteilen aus Hochleistungskeramik und technischen Kunststoffen in allen Phasen sicher zu beherrschen.

Hochleistungskeramik, auch technische Keramik genannt, ist ein Werkstoff, der im Gegensatz zur dekorativen Keramik für technische Anwendungen optimiert wurde. Er zeichnet sich durch besondere Eigenschaften aus, vor allem hinsichtlich Hitzebeständigkeit, mechanischer Festigkeit und Formstabilität.

Technische Kunststoffe erringen insgesamt eine wachsende Bedeutung im industriellen Einsatz. Neben guten mechanischen Eigenschaften und einer vergleichsweise geringen Dichte kann auch ihre Chemikalienresistenz ein Einsatzgrund sein.

ADVANCED INDUSTRIAL INSULATIONS

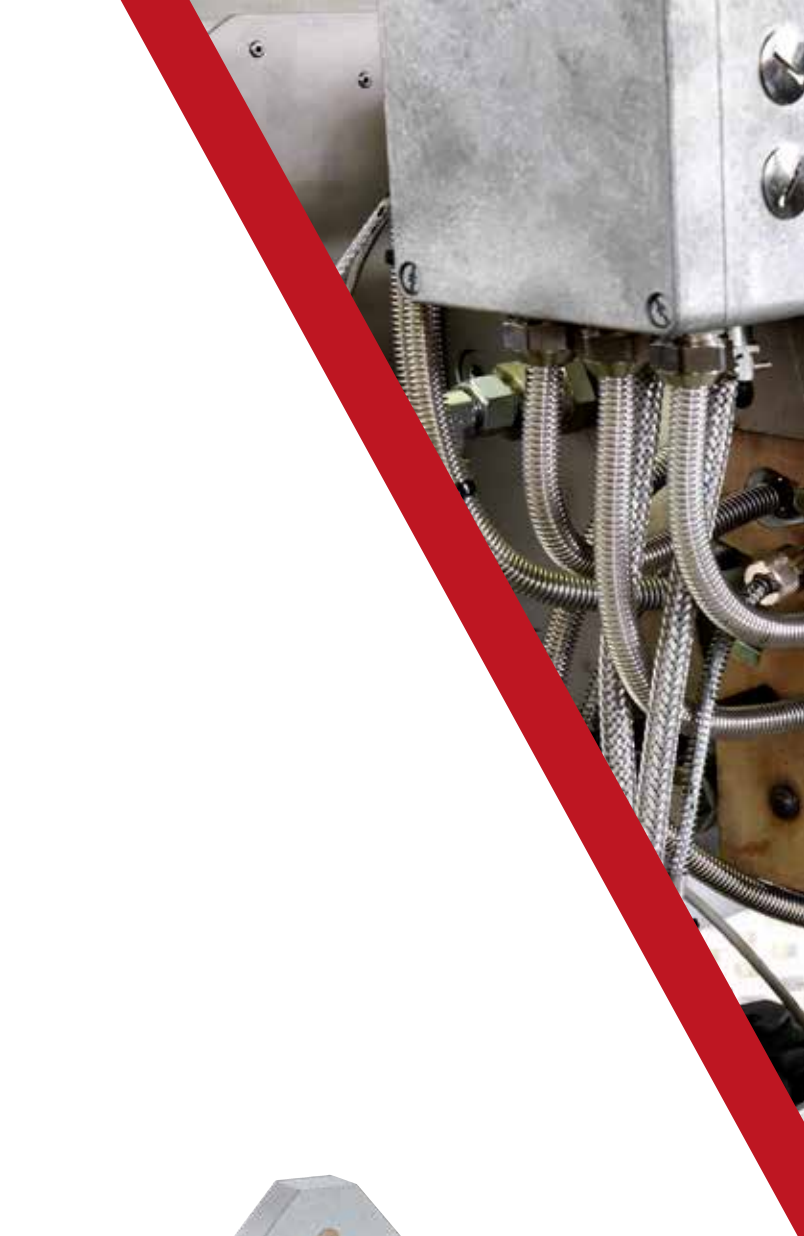
ELEKTRISCHE UND THERMISCHE ISOLATIONS-BAUTEILE BIS 1100 °C

DOTHERM und ISOCOS stehen zusammen für elektrische und thermische Isolierungen aus Hochleistungskunststoffen, Faser-Verbundwerkstoffen und modernsten Hochleistungswerkstoffen. Für unterschiedliche Branchen produzieren und liefern wir Standard- und Zeichnungsteile aus Werkstoffen, die für die jeweiligen Anwendungen von ihren Eigenschaften her optimal geeignet sind. Dabei arbeiten wir überwiegend mit duroplastischen Halbzeugen, aber auch mit eigenen Entwicklungen, beispielsweise im Bereich der Gleitwerkstoffe.

Heute verfügen wir standardmäßig über ein gut ausgestattetes Lager mit allen gängigen und vielen Sonder-Hochtemperaturwerkstoffen. Diese bearbeiten wir mit automatisierten, hochpräzisen Maschinen und liefern innerhalb kürzester Zeit Halbzeuge, Standardartikel oder Zeichnungsteile. Dabei decken wir die wichtigen Temperaturbereiche von 150 °C bis 1.100 °C ab. Beliefert wird vor allem der Werkzeug- und Formenbau, die Holzwerkstoffindustrie im Bereich der Pressenisolierung, die Glasindustrie und der Maschinen- und Anlagenbau.

DOTHERM und ISOCOS Bauteile zur elektrischen und thermischen Isolation werden wegen ihrer hohen Qualität, ihrer schnellen Verfügbarkeit und großer Materialauswahl geschätzt. Dabei steht trotz des industriellen Charakters unserer Fertigung der persönliche Einsatz für die Belange unserer Kunden an erster Stelle.

Die Modernisierung der Industrie erfordert immer individuellere Produkte, kleinere Stückzahlen und kürzere Lieferzeiten. Das betrifft natürlich auch unsere Materialien, Halbzeuge und Zeichnungsteile.



Um möglichst vielen Anforderungen gerecht zu werden und schnell reagieren zu können, bevorraten wir deshalb die allgemein gebräuchlichen sowie die Sondermaterialien und -werkstoffe in unserem umfangreichen Lager.

Dadurch vergehen auch bei individuellen Zeichnungsteilen von der Bestellung bis zur Auslieferung meistens nur wenige Tage - bei Standardkomponenten aus unserem Katalog oft sogar nur wenige Stunden, bis die Ware bei uns in den Versand geht.



Beispielhafte Lösungen:

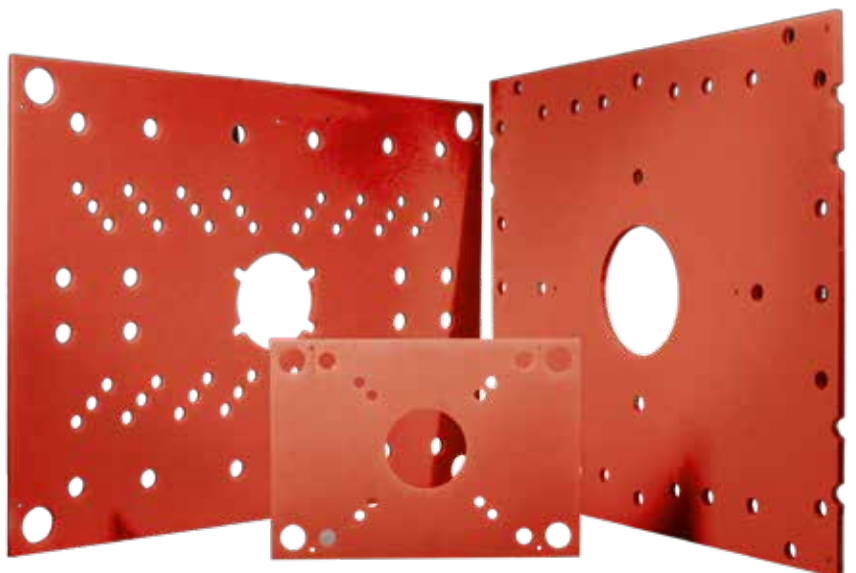
Führungsleisten, gesamtheitliche Isolationskonzepte, Wärmeschutzplatten

Gängige Werkstoffe:

Faserverbundwerkstoffe (z.B.: cosTherm), Hochleistungskunststoffe (z.B.: Eltimid), Hochtemperaturwerkstoffe (z.B.: Dotherm 1000)

Branchen:

Glasindustrie, Holzwerkstoffindustrie, Maschinenbau, Werkzeug- und Formenbau





Beispielhafte Lösungen:

Greifer, Positionier- und Zentrierstifte, Schweißvorrichtungen, Steckverbindungen, Umformrollen, Ventile

Gängige Werkstoffe:

Aluminiumoxid, EvoCera, Siliziumnitrid (z.B.: Volcera), Zirkonoxid (z.B.: Cerazur)

Branchen:

Automotive, Chemie- und Medizintechnik, Elektro- und Prüftechnik, Maschinenbau, Lebensmittelindustrie sowie weitere

ADVANCED CERAMIC SOLUTIONS

ENGINEERING UND PRODUKTION VON BAUTEILEN AUS HOCHLEISTUNGSKERAMIK

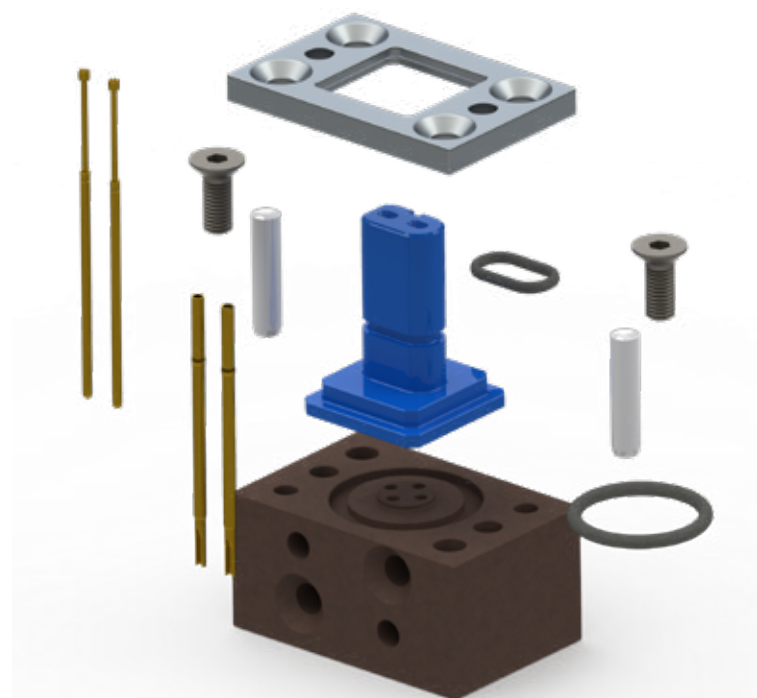
DOCERAM stellt den Werkstoff Industriekeramik mit herausragenden Eigenschaften als Alternative zu Metall in den Mittelpunkt seiner Entwicklungen und ist spezialisiert auf Hochleistungskeramiken, die unter anderem im Bereich Automotive eingesetzt werden. Verschleißarme Bauteile mit Standzeiten, die herkömmliche metallische Werkstoffe deutlich übertreffen, dienen dabei zur Erhöhung von Prozesssicherheit und minimieren Risiken in der Produktion.

Heute sind wir unter anderem mit unseren Lösungen für die Schweißtechnik im Automobilbau Weltmarktführer. Ebenso verfügen wir über eine starke Stellung im Markt bei keramischen Komponenten für den allgemeinen Maschinenbau, die Blechbearbeitung, die Umformtechnik, die Lebensmittelindustrie und die Elektrotechnik. DOCERAM Produkte sind innovative Lösungen, die auf einem breiten Wissen über die Herstellung und Bearbeitung industriekeramischer Werkstoffe beruhen und nach dem neuesten Stand der Technik in Deutschland gefertigt werden.

Die Bearbeitung industriekeramischer Werkstoffe erfolgt bei uns in einem hohen Maße beim sogenannten Grünling als „endkonturnahe Formgebung“. Hierfür haben wir Verfahren entwickelt, die eine hoch-

präzise Gestaltung der Geometrie eines Bauteils schon vor dem Sintern ermöglichen. Das spart Kosten und führt zu preislich attraktiven Bauteilen, die einer geringfügigeren Hartbearbeitung mit Diamantwerkzeugen bedürfen.

Im Mittelpunkt unserer Fertigung stehen 5-achsige Bearbeitungszentren zur automatisierten Komplettbearbeitung von keramischen Bauteilen. Sie sind ausgestattet mit einem Wechsler für bis zu 100 Werkzeuge sowie mit Palettiersystemen zum automatischen Bauteilwechsel. Komplexe, aufwändige Geometrien und auch eine vollkeramische Hartbearbeitung mit diamantbesetzten Werkzeugen sind somit möglich.





Beispielhafte Lösungen und Werkstoffe:

3D-Zirkonoxid mit stufenlosem Transparenzverlauf (Nacera® Pearl Natural), voreingefärbtes Zirkonoxid (ein- und mehrfarbig) für monolithische Restaurationen (Nacera® Pearl Shaded, Nacera® Pearl Multi-Shade und weitere), weißes Zirkonoxid als Gerüstmaterial (Nacera® Shell), Produkte zur In-Process-Kontrolle (Nacera® Calibrate, Nacera® Clean, Nacera® Inspection), Zubehör zum Finalisieren von vollmonolithischen Restaurationen (Nacera® Liquids)

Branchen:

Dentale Fräszentren, Zahntechniklabore, Zahnärzte mit angeschlossenen Labor, Dentalhandel

ADVANCED DENTAL SOLUTIONS

ENTWICKLUNG UND HERSTELLUNG VON NACERA® ZIRKONOXID UND ZUBEHÖR FÜR DIE DENTALTECHNIK

Die DOCERAM Medical Ceramics GmbH entstand als Ausgliederung aus der DOCERAM GmbH, die sich seit mehr als zwei Jahrzehnten mit den vielfältigen Möglichkeiten industriekeramischer Anwendungen befasst. Der besonders anspruchsvolle Bereich dental- und medizintechnischer Produkte wird seit 2005 als eigenständige Gesellschaft geführt, zugeschnitten auf die speziellen zulassungstechnischen Anforderungen medizintechnischer Anwendungen. Damit steht DOCERAM Medical Ceramics unseren Kunden und Interessenten als unabhängiger Spezialanbieter für hochwertige, biokompatible Zirkonoxid-Komponenten zur Verfügung.

Mit der Marke Nacera® erhält der Zahntechniker ein Zirkonoxid, welches eine hohe Biegefestigkeit und das Maximum an Ästhetik vereint. Damit der Zirkon-Bearbeitungsprozess im Labor komplettiert wird, liefern wir hochwertige Nacera® Prozessoptimierungsprodukte und weiteres Zubehör zum Finalisieren von vollmonolithischen Restaurationen.

Der Weg zum hochästhetischen Zahnersatz aus Zirkonoxid führt über mehrere technische Fertigungsschritte von der Aufbereitung des Rohmaterials bis zum dentalen Fräsblank. Die Herstellung erfolgt

in unserem Werk in Deutschland. Mit unseren vollautomatischen Trocken- und Isostatpressen erreichen wir im Werkstoff ein sehr gleichmäßiges Gefüge in Verbindung mit höchster Dichte, wie sie z. B. für großspannige Restaurationen erforderlich ist.

Mit moderner Lagerlogistik stellen wir eine schnelle Verfügbarkeit von kleinen und auch großen Mengen sicher. Dadurch, dass sich die gesamte Fertigungskette im eigenen Haus befindet, können wir die Abnahmemengen der ausgebrachten Teile nach Bedarf skalieren und gesicherte Qualität auch in großen Serien zeitnah liefern.

Unsere Zirkonoxid-Materialien gewährleisten höchste Präzision (first fit) und minimieren zusammen mit den Produkten zur In-Process-Kontrolle Materialverluste und Ausfallzeiten beim dentalen Verarbeiter und Anwender. Fräszentren und Dentallabore weltweit sind überzeugt.



Nacera®
ADVANCED DENTAL SOLUTIONS

The logo for MOESCHTER GROUP features a dark grey inverted triangle on the left, with the text 'MOESCHTER' in a bold, dark grey sans-serif font above 'GROUP' in a bold, black sans-serif font.

MOESCHTER GROUP

MOESCHTER Group GmbH
Hesslingsweg 65–67
44309 Dortmund (Germany)
T: +49 231 92 50 00-0
info@moeschter-group.com
www.moeschter-group.com

©MOESCHTER Group GmbH
Alle Rechte vorbehalten. Nachdruck, Vervielfältigungen und Übersetzungen sind nur mit unserer schriftlichen Genehmigung erlaubt. Die MOESCHTER Group GmbH arbeitet ständig an der Weiterentwicklung aller Produkte. Durch Produkt- und Modelländerungen sowie Weiterentwicklungen sind technische Änderungen jederzeit möglich. Angaben, Abbildungen, Beschreibungen und Maße dieser Broschüre unterliegen technischen Änderungen. Keine Gewährleistung für Druckfehler und Irrtümer.

Gedruckt in Deutschland.